



ឃ្លាំងចំណេះដឹងស្រូវនៅប្រទេសកម្ពុជា

Cambodian Rice Knowledge Bank

# ការច្រូតកាត់ស្រូវ

## ❶ តើការច្រូតកាត់ជាអ្វី?

ការច្រូតកាត់គឺជាផ្នែកមួយនៃកិច្ចប្រតិបត្តិ ដើម្បីប្រមូលយកផ្នែកដែលមានប្រយោជន៍នៃដំណាំ។ ការប្រមូលផលគឺជាដំណើរការនៃការប្រមូលនូវ ទិន្នផលដែលបានមកពីស្រែ ដោយរួមបញ្ចូលទាំងការច្រូតកាត់ ការប្រមូលកណ្តាប់ ការហាលសម្ងួត និងការសំអាត។ គោលបំណងនៃការច្រូតកាត់ គឺប្រមូល អោយបាននូវកំរិតអតិបរមានូវគ្រាប់ស្រូវដែលមាននៅក្នុងស្រែ កាត់បន្ថយការបំផ្លាញទាំងបរិមាណស្រូវពីកត្តាផ្សេងៗ និងការខូចខាតនៃគុណភាពគ្រាប់។ ជា ទូទៅការច្រូតកាត់ធ្វើឡើងដោយប្រើប្រាស់កណ្តាប់ ម៉ាស៊ីនច្រូតពាក់កណ្តាលស្វ័យប្រវត្តិ និងម៉ាស៊ីនច្រូតកំបៃ (Combine harvester)។ លទ្ធផលនៃការសិក្សា មួយបានបង្ហាញថា ការបាត់បង់ផលស្រូវយ៉ាងហោចណាស់ក៏ ៣០ភាគរយ ដែរក្នុងអំឡុងពេលប្រមូលផល។ ដូចនេះបើយើងអនុវត្តបច្ចេកវិទ្យាក្រោយប្រមូល ផលបានសមស្រប ដែលអាចជៀសវាងបានពីការបាត់បង់នៅក្រោយពេលប្រមូលផល មានន័យថាយើងអាចបង្កើនបរិមាណផលពី ២៥ ទៅ ៣០ភាគរយ (Hall ១៩៧០) ។

## ❷ ហេតុអ្វីបានជាពេលវេលាសមស្របសំរាប់ការប្រមូលផលមានសារៈសំខាន់?

ការប្រមូលផលស្រូវដែលធ្វើឡើងនៅពេលវេលាមួយ និងមានអត្រាសំណើមសមស្រប គឺបានផ្តល់អោយយើងនូវទិន្នផល អត្រាអង្ករដើម និង អត្រាដំណុះអតិបរមា។ ដើម្បីអោយការច្រូតកាត់ធ្វើឡើងបានសមស្របបំផុត គេមិនត្រូវគិតតែពីអាយុកាល និងប្រភេទរបស់ដំណាំតែប៉ុណ្ណោះទេ គឺគេត្រូវ ពិនិត្យមើលផងដែរនូវកំរិតទំនាក់ទំនងរបស់ស្រូវក្នុងស្រែថែមទៀត។ ការប្រមូលផលយឺតពេកបណ្តាលអោយគ្រាប់ស្រូវជ្រុះខ្ចាត់ខ្ចាយក្នុងស្រែច្រើន តែបើ ស្លូតជ្រុលពេកក៏ធ្វើឱ្យងាយប្រេះស្រាំ និងបាក់នៅពេលកិនជាអង្ករ។ ការប្រមូលផលឆាប់ពេកបណ្តាលអោយគ្រាប់ស្រូវជាំច្រើននៅស្ទើរ ដែលធ្វើឱ្យថយ ចុះនូវបរិមាណ និងគុណភាពអង្ករដើម។

## ❸ វិធីសាស្ត្រក្នុងការច្រូតកាត់

វិធីសាស្ត្រសាមញ្ញក្នុងការច្រូតកាត់ស្រូវនៅតំបន់អាស៊ី គឺភាគច្រើនធ្វើឡើងដោយដៃ គេ តែងយកកណ្តាប់ជាឧបករណ៍សម្រាប់កាត់ដើមស្រូវ(ដើមនិងកូរស្រូវ) ដោយបន្ទុល់ទុកជើងជញ្ជាំង នៅក្នុងស្រែប្រមាណពី ១៥ ទៅ ២៥សង់ទីម៉ែត្រ។ ដើមស្រូវដែលកាត់រួចហើយត្រូវបានប្រមូល ចុងជាកណ្តាប់ហើយហាលនៅក្នុងស្រែប្រមាណពី ២ ទៅ ៣ថ្ងៃ។ ការច្រូតកាត់ដោយដៃទាមទារ កំលាំងពលកម្មពី ៤០ ទៅ ៨០ នាក់-ម៉ោង ក្នុងមួយហិកតា និងកំលាំងក្នុងការប្រមូលកណ្តាប់បន្ថែម ទៀត។



ការច្រូតកាត់ អាចធ្វើឡើងផងដែរជាមួយម៉ាស៊ីនពាក់កណ្តាលស្វ័យប្រវត្តិ តែវាមិន ត្រូវបានប្រើប្រាស់ទូលំទូលាយនៅតំបន់អាស៊ីយើងឡើយ។ ប្រទេសមួយចំនួនគេប្រើឧបករណ៍ ច្រូតបំពាក់ពីមុខត្រាក់ទ័រ និងឧបករណ៍ដែលបានអភិវឌ្ឍន៍ជាមួយម៉ាស៊ីនគោយន្តផ្សេងៗដែលធ្វើ អោយការប្រមូលផលកាន់តែមានភាពងាយស្រួល ចំពោះម៉ាស៊ីនដែលមានទទឹងការងារ ១.៥ ម៉ែត្រ អាចប្រមូលផលបាន ២ ទៅ ៤ហិកតា/ថ្ងៃ។

ម៉ាស៊ីនច្រូតមួយចំនួនត្រូវបានគេអភិវឌ្ឍន៍ អោយកាន់តែមានភាពទំនើប និងកាន់តែងាយស្រួលក្នុងការប្រមូលផល ដោយរួមបញ្ចូលទាំងការកាត់ ហើយបញ្ជូន មកម៉ាស៊ីនបោក ព្រែកសំអាត រហូតដល់ដាក់នៅក្នុងបារតែម្តង។ ប្រទេសមួយចំនួន ដូចជា ឥណ្ឌា ចិន និង ថៃ បាននិងកំពុងប្រើប្រាស់ម៉ាស៊ីនច្រូតកាត់បែបនេះកាន់តែ ច្រើនឡើងៗ ព្រោះថាវាបានកាត់បន្ថយកំលាំងពលកម្មបានដល់កំរិតអតិបរិមា ហើយ តាមការសិក្សាស្រាវជ្រាវចំពោះការបាត់បង់ គឺមានតិចជាងការច្រូតកាត់ដោយដៃ ។



(ឯកសារយោងពី IRRI និង វិទ្យាស្ថានស្រាវជ្រាវ និងអភិវឌ្ឍន៍កសិកម្មកម្ពុជា(CARDI) ។

**៤ តើពេលណាដែលយើងគួរធ្វើការច្រូតកាត់ស្រូវ?**

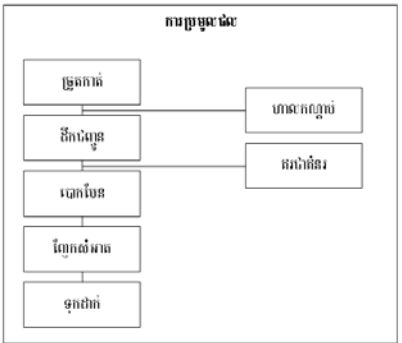
- ត្រូវបង្ហូរទឹកចេញពីស្រែអោយបានពី ៧ ទៅ ១០ថ្ងៃ មុនពេលប្រមូលផល ឬនៅពេលដែលពិនិត្យឃើញថាស្រូវមានភាពទុំពេញលេញដែលបាន ផ្តុំពណ៌ពីបៃតងទៅលឿងទុំ ហើយគ្រាប់ស្រូវមិនទុំពេក និងមិនខ្ចីពេក ហើយគួរច្រូតកាត់នៅសំណើមពី ២០- ២៥% ។
- ត្រូវពិនិត្យអោយឃើញថា ដើមស្រូវ និងកូរស្រូវមានភាពស្ងួត និងមានភាពទុំពី ៨០-៨៥% ។
- ប្រសិនបើករណីដំណាំមានភាពសើមខ្លាំង ដូចជានៅពេលមានភ្លៀងធ្លាក់ រឺនៅពេលព្រឹកព្រលឹម គឺយើងគួរតែរង់ចាំឱ្យវាស្ងួតទឹកអស់សិនទើបធ្វើការ ច្រូតកាត់ ។



អត្រាសំណើមពី ២០-២៥ភាគរយ



ស្រូវទុំប្រមាណពី ៨០-៨៥ភាគរយ ក្នុងស្រែ



**៥ ការណែនាំ**

- ☞ ការប្រមូលផលយឺតពេកបណ្តាលឱ្យគ្រាប់ស្រូវជ្រុះខ្ចាត់ខ្ចាយក្នុងស្រែច្រើន ឬស្ងួតជ្រុលធ្វើអោយងាយប្រេះស្រាំនៅពេលបោកបែន ហើយគ្រាប់ ស្រូវអាចបាក់នៅពេលកិនជាអង្ករ។ ការប្រមូលផលឆាប់ពេកបណ្តាលអោយគ្រាប់ស្រូវជាច្រើនទុំស្ទើរ ដែលធ្វើអោយថយចុះនូវបរិមាណ និងគុណភាពអង្ករដើមដែលកិនបាន។
- ☞ ដើម្បីអោយការច្រូតកាត់ស្រូវធ្វើឡើងបានសមស្របបំផុត គេមិនត្រូវគិតតែលើអាយុកាលរបស់ដំណាំដែលប្រែប្រួលទៅតាមប្រភេទពូជប៉ុណ្ណោះ ទេ ប៉ុន្តែគេក៏ត្រូវពិនិត្យមើលផងដែរនូវកំរិតទុំជាក់ស្តែងរបស់ស្រូវ។ តារាងខាងក្រោមនេះបង្ហាញនូវអត្រាសំណើម និងលក្ខណៈបញ្ជាក់ថាវា ទុំពេញលេញ :

អត្រាសំណើម	លក្ខណៈរូបសាស្ត្រ
២០- ២៥ %	កូរស្រូវកោងចុះក្រោមដោយទម្ងន់របស់វា សំបកគ្រាប់មានពណ៌លឿងដាក់គ្រាប់ពេញ មិនទុំពេក ( នាំឱ្យបាក់ស្រាំ) មិនខ្ចីពេក (ពណ៌នៅបៃតងនៅឡើយ) ។