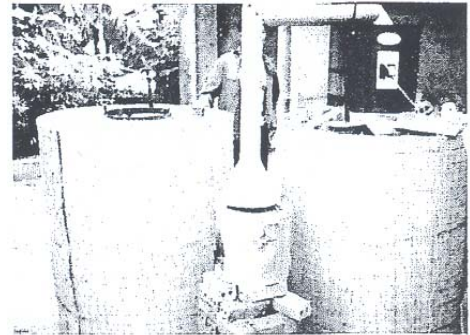




គបករណ៍សម្ងួតស្រូវដោយចង្រ្កានមូតអង្កាម (ត)

១. អ្វីទៅជាម៉ាស៊ីនសម្ងួតប្រភេទ STR-1?

ម៉ាស៊ីនសម្ងួត STR-1 dryer ផលិតឡើងដោយអាស្រ័យលើសំណង់នៃម៉ាស៊ីន "មានតម្លៃថោក" ហើយបច្ចេកវិទ្យាសម្ងួត ដូចម៉ាស៊ីនសម្ងួត អចលនា Flat-bed dryer ។ ម៉ាស៊ីននេះអាចប្រើ សម្រាប់សម្ងួតគ្រាប់ពូជ ស្រូវ ពោត សណ្តែក ម្រេច ម្ទេស.....ដោយអាចសម្ងួតបានម្តង១តោន ។ សមាសភាពរបស់ម៉ាស៊ីនសម្ងួត STR-1 មានបីគឺ :



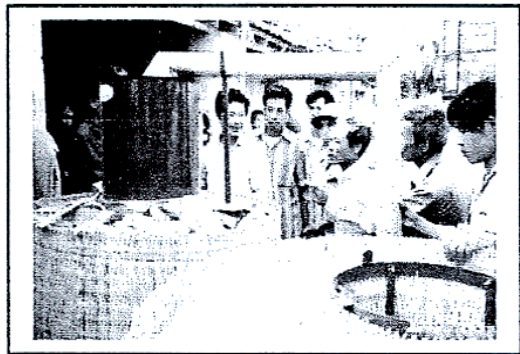
-ធុងសម្ងួត : ម៉ាស៊ីនសម្ងួតប្រភេទនេះមានធុងសម្ងួតចំនួនពីរ ហើយធុងនីមួយៗមានចំណុចកណ្តាលដែលមានរាងស៊ីឡាំងធ្វើពីបន្ទះប្លាស្ទិក ។ ធុងដែលធ្វើពីប្លាស្ទិកទាំងពីរនេះអាចដាក់គ្រាប់ស្រូវសម្ងួតបាន ១តោន ។

-អ័ក្សរបស់កង្ការ : វាដំណើរការដោយម៉ូទ័រអគ្គិសនីដែលមានកំលាំង 3-4 សេះ អង្កត់ផ្ចិតកង្ការ 380 ម.ម កង្ការមានស្លាបចំនួន៦ បានដាក់នៅទីតាំងផ្នែកខាងលើ និងចំណុចរបស់ បន្ទះប្លាស្ទិកដែលមានរាងស៊ីឡាំង ។ ស៊ីឡាំងនេះប្រើជាបន្ទប់សម្រាប់សម្ងួតគ្រាប់ស្រូវ ។

-កន្លែងផ្តល់កម្ដៅ : វាគឺជាចង្រ្កានដុតធូរ ឬអង្កាម ដើម្បីបង្កើតសំពៅខ្យល់ក្ដៅ រួចផ្តល់ជាកម្ដៅតាមបំពង់ទៅសម្ងួត ។ កម្ដៅដែលបានដុតពីចង្រ្កានត្រូវបានបញ្ជូនទៅផ្នែកខាងក្នុងនៃកង្ការ ហើយខ្យល់ក្ដៅនោះបានលាយច្របល់ជាមួយនិងល្បាយខ្យល់ធម្មតា (បរិយាកាស) ។ សីតុណ្ហភាពមានការកើនឡើងលើសខ្យល់បរិយាកាសប្រហែល ១២-១៥ អង្សាសេស៊ីឡែន ។

២. នរណាជាអ្នកប្រើប្រាស់ម៉ាស៊ីនសម្ងួតប្រភេទ STR-1? ហើយហេតុអ្វីបានជាពួកគេប្រើប្រាស់វា ?

- កសិករមានដីដុះពី ០.៥ទៅ ១.៥ហិកតា ហើយផលដំណាំដែលបានដាំនោះធ្វើការច្រូតកាត់ត្រឹមតែមួយសប្តាហ៍ ទិន្នផលដែលទទួលបានខ្ពស់បំផុតប្រហែល ១០តោន ។
- កសិករដែលរស់នៅក្នុងតំបន់ ហើយមានធនអគ្គិសនីប្រើប្រាស់គ្រប់គ្រាន់
- កសិករដែលមិនមានលទ្ធភាពគ្រប់គ្រាន់ក្នុង ការប្រើប្រាស់ឧបករណ៍ដែលមានតម្លៃថ្លៃ ហើយការប្រើប្រាស់ត្រឹមតែមួយសប្តាហ៍ក្នុង១ឆ្នាំ ។
- កសិករដែលចង់សម្ងួតគ្រាប់ស្រូវរបស់ពួកគេអោយមានគុណភាពល្អហើយលក់មានតម្លៃខ្ពស់ និងកសិករអាចប្រើប្រាស់ធុងសម្ងួតនេះសម្រាប់ស្តុកទុកស្រូវយូររហូតដល់ស្រូវឡើងថ្លៃ ។



៣. តើត្រូវដំណើរការម៉ាស៊ីនសម្អាត STR-1ដោយរបៀបណា ?

- ▶ ត្រូវបង្កើតធុងសម្អាតអោយបានពីរ :
- **គ្រាប់ស្រូវ :** អង្កត់ផ្ចិតខាងក្នុងមានប្រវែង ០.៤ម៉ែត្រ ខាងក្រៅ ១.២ម៉ែត្រ កម្ពស់១.១ម៉ែត្រ សមត្ថភាពសម្អាត ៥០០គីឡូក្រាម ក្នុងមួយធុង ។
- **ពោត :** អង្កត់ផ្ចិតខាងក្នុងមានប្រវែង ០.៤ ម៉ែត្រ ខាងក្រៅ១.១ ម៉ែត្រ កម្ពស់១.១ម៉ែត្រ សមត្ថភាពសម្អាត ៥០០គីឡូក្រាម ក្នុងមួយធុង ។



- ▶ ដាក់គ្រាប់ស្រូវសើមចន្លោះផ្នែកខាងក្នុង និងផ្នែកខាងក្រៅនៃស៊ីឡាំង ឬស្យូរ ។ មិនអាចសង្កត់ ឬឈរលើគ្រាប់ស្រូវបានឡើយ ។
- ▶ ប្រើចងប្លាស្ទិកគ្របផ្នែកខាងលើនៃគ្រាប់ស្រូវ ហើយសង្កត់ផ្នែកខាងលើនៃគ្រាប់ស្រូវដោយប្រើរបស់រឹងដូចជា (ឥដ្ឋ...) ដើម្បីការពារកុំអោយខ្យល់សម្អាតចេញមកក្រៅ ។

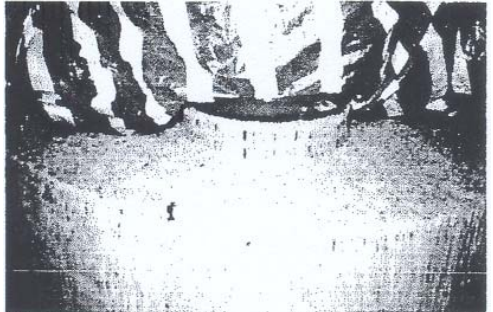


- ▶ ចង្រានធុងផ្តល់នូវកម្ដៅ ត្រូវធ្វើការកែតម្រូវកម្ដៅដែលបានរត់តាមបំពង់អោយបានសមស្រប រួចបើកកង្ហារដើម្បីបញ្ជូនខ្យល់ក្ដៅ ។
- ▶ បន្ទាប់ពី ៦ទៅ ៨ម៉ោងក្រោយមកត្រូវប្តូរទីតាំងរបស់កង្ហារដោយភ្ជាប់ទៅនឹងបំពង់ផ្តល់ខ្យល់ នៃធុងសម្អាតទី២ ហើយត្រូវរឹតប្របស់គ្រាប់ស្រូវនៅធុងសម្អាតទីមួយភ្លាម ។
- ▶ បន្ទាប់ពី ពី៦ ទៅ ៨ម៉ោងក្រោយមកត្រូវប្តូរទីតាំងរបស់កង្ហារដោយ ភ្ជាប់ទៅនឹងបំពង់ផ្តល់ខ្យល់នៃធុងសម្អាតទី១វិញ ដើម្បីធ្វើការសម្អាត ៣ទៅ ៤ម៉ោងទៀត បន្ទាប់ពីនោះត្រូវយកគ្រាប់ស្រូវចេញពីធុងសម្អាត ។

▶ ត្រូវដំណើរការការសម្អាតគ្រាប់ស្រូវនៅធុងសម្អាតទី ២ក្នុងវិធីដដែលដូចគ្នា ។ បន្ទាប់ពីយកគ្រាប់ស្រូវចេញក្រៅ គ្រាប់ស្រូវបានសម្អាតដោយកង្ហាររួចម្តងទៅហើយ ហើយនេះជាការសម្អាតលើកដំបូង (Pre-cleaning) ។

៤. តម្លៃ និងភាពជាក់លាក់នៃម៉ាស៊ីនសម្អាត

▶ **ធុងសម្អាត :** អង្កត់ផ្ចិតខាងក្នុងប្រវែង ០.៤ម៉ែត្រ ផ្នែកខាងក្រៅ ១.១ ម៉ែត្រ និង កម្ពស់ ១.១ម៉ែត្រ ។ នៅផ្នែកខាងក្នុងធុងសម្អាតមានការធ្វើដែកពាសការពារ ដែលមានកម្រាស់ ២ គុណ ១៤ មីលីម៉ែត្រ ។



▶ **អ័ក្សកង្ហារ :** មានល្បឿន ២៨០០ ជុំ/នាទី សម្ពាធខ្យល់ ៣០០ ប៉ាស្កាល់ ល្បឿនខ្យល់បក់ ០.៥ ម៉ែត្រគូប/វិនាទី ប្រើប្រាស់ថាមពល ពី ១០-១២ គីឡូវ៉ាត់ ម៉ោង /តោន ចំពោះគ្រាប់ស្រូវ ។

- ▶ **ចង្រានដុតធុង :** ប្រើធុងចំនួន ៣គីឡូក្រាម/ម៉ោង ហើយដាក់ធុងដុតរៀងរាល់១ម៉ោងម្តង ។ បរិមាណប្រើប្រាស់ធុងសរុប ៣០គីឡូក្រាម/តោនស្រូវ ។
- ភាពលំអៀងនៃសំណើមចុងក្រោយ : តិចជាង២%
- ពេលវេលាសម្អាត: ១៨-២០ ម៉ោង/តោន ចំពោះគ្រាប់ស្រូវដោយសំណើមដំបូងរបស់គ្រាប់ស្រូវ ២៦% សំណើមគោលការណ៍សើម ។
- តំលៃវិនិយោគសរុប : ១២០ ដុល្លា ។

✦ **ប្រភព:** គំរូប្លង់ផលិតម៉ាស៊ីននេះ មកពីប្រទេសវៀតណាម ។